

# Produkt Check ✓

Etwa 10 Prozent der Bevölkerung Europas haben einen Eisenmangel, bei jungen Frauen sind es bis zu 20 Prozent.<sup>1</sup> PTA können ihre Kundengruppen mit erhöhtem Eisenbedarf gezielt ansprechen und Floradix® mit Eisen, eine niedrigdosierte Eisentherapie zum Auffüllen der Eisenspeicher, empfehlen.

## Die Zielgruppe

Frauen mit Kinderwunsch, Schwangeren, (jungen) Frauen mit starker Menstruation, Ausdauersportlern, Vegetariern und Veganern sowie Menschen ab 50 vor Operationen und regelmäßigen Blutspendern kann Floradix mit Eisen empfohlen werden. Auch Personen, die PPI einnehmen, profitieren von der Einnahme.

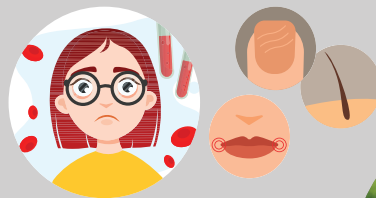


## Floradix mit Eisen

- ▶ pflanzliches Tonikum mit zweiwertigem Eisen
- ▶ bei erhöhtem Eisenbedarf, wenn ein Risiko für einen Eisenmangel erkennbar ist
- ▶ niedrigdosiert und mit Vitamin C für optimale Bioverfügbarkeit
- ▶ gut verträglich<sup>2</sup>
- ▶ angenehmer Geschmack durch natürliche Kräuterauszüge
- ▶ ohne künstliche Konservierungsstoffe

## Die Beratungstipps

Hellhörig werden sollten Sie, wenn Kunden über Kältegefühl, Müdigkeit, Kopfschmerzen, Schwindel und Ohrensausen berichten. Doch auch ein aufmerksamer Blick auf Haut, Haare und Nägel kann Aufschluss geben: So deuten fahle, trockene Haut, Augenringe, Mundwinkel-Rhagaden, Haarausfall oder stumpfes Haar sowie rissige Nägel auf eine unzureichende Versorgung mit Eisen hin. Floradix mit Eisen ist auch für eine Dauereinnahme geeignet. Die Einnahme sollte nüchtern und mit Abstand zu Arzneimitteln erfolgen.



## Die Inhaltsstoffe

Floradix mit Eisen liefert pro Tagesdosis 36,8 mg zweiwertiges Eisen. Die niedrige Dosierung sorgt für eine prozentual bessere Verwertung als aus höherdosierten Präparaten. Denn bei geringeren Eisendosen wird weniger Hcpidin gebildet und mehr Eisen kann ins Blut gelangen. Dank besserer Verwertung bei niedriger Dosierung landet auch weniger freies Eisen im Darm. Das verringert

Magen-Darm-Beschwerden. Die Arzneikräuter in Floradix mit Eisen unterstützen zusätzlich die Verträglichkeit. Eine Studie zeigt, dass der Hb-Wert der Teilnehmerinnen trotz niedrigerer absoluter Eisenmenge pro Tag signifikant stärker angestiegen ist als bei einem 50 mg Eisenprodukt.<sup>1</sup>

# Salus

<sup>1</sup>Leitlinie Deutsche Gesellschaft für Hämatologie und Onkologie (Eisenmangel und Eisenmangelanämie), 2022; <sup>2</sup>Hanusch et al., Wirksamkeits- und Sicherheitsprofil einer Eisen-Langzeittherapie an schwangeren Frauen mit Eisenmangel mit Vergleich einer flüssigen und festen Darreichungsform; gyne 2017 (38), Heft 5

**Floradix® mit Eisen** Wirkst.: Eisen(II)-gluconat. Zus.: 100 ml (entsprechend ca. 109 g) enth. als Wirkstoff: 703,3 – 773,9 mg Eisen(II)-gluconat (Ph. Eur.) entsprechend 81,75 mg Eisen(II)-Ionen. Sonst. Best.: Ascorbinsäure, Wässriger Auszug (1 : 28,2) aus einer Mischung von Hibiskusblüten, Bitterer Fenchel, Mohrrübe, Queckenwurzelstock, Schafgarbenkraut, Angelikawurzel, Schachtelhalmkraut, Spitzwegerichblätter, Wacholderbeeren, Wegwartenwurzel, Bitterorangenschale (3 : 2,3 : 2,3 : 2,3 : 2,3 : 1,15 : 1,15 : 1,15 : 1 : 0,64) – Auszugsm. Wasser; Hefeautolysat, Traubensaft-Konzentrat rot, Kirschsaft-Konzentrat, Birnensaft-Konzentrat, Brombeersaft-Konzentrat, Schwarzes Johannisbeersaft-Konzentrat, Honig, Hagebutten-Dickextrakt, Fructose-Sirup 70 %ig, Orangenaroma, Apfelsinenaroma, Wasser. Enthält Fructose und Invertzucker. Bitte Packungsbeilage beachten. Anw.: Bei erhöhtem Eisenbedarf, wenn ein Risiko für die Entstehung eines Eisenmangels erkennbar ist. Geg.: Eisenakkumulation, Eisenverwertungsstörungen, Allergie gegen einen Inhaltsstoff. Anw. in Schwangersch. und Stillz.: Einnahme nach Rücksprache mit dem Arzt. Neb.: Allergische Reaktionen, wie Gesichtsschwellung, Rachenschwellung, Hautausschlag oder Missempfindungen im Mund- und Rachenraum, z.B. ein brennendes oder pelziges Gefühl, gastrointestinale Störungen, wie z. B. Magendruck, Völlegefühl und Verstopfung. Hinweis: Es kann eine völlig harmlose Dunkelfärbung des Stuhls auftreten. Diese Stuhlfärbung ist unbedenklich. Durch die Einnahme von flüssigen Eisenpräparaten ist eine Dunkelfärbung der Zahnoberflächen möglich. Salus Pharma GmbH 83052 Bruckmühl info@floradix.de