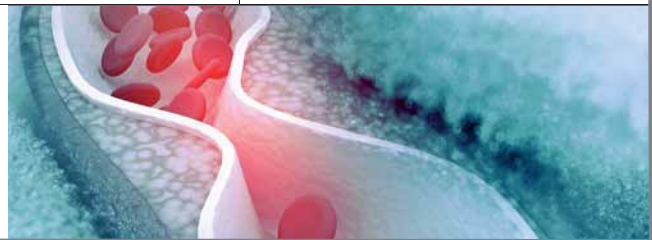


Fettstoffwechselstörungen

Den Fortbildungsbeitrag finden Sie auf Seite 20ff.
Teilnahme bis 28.11.2024



- 1. Was sind Apolipoproteine?**
 - A) Andockstellen des LDL-Rezeptors an Leberzellen
 - B) Eiweißanteil der Lipoproteine
 - C) eiweißhaltige Zuckerketten auf Dünndarmzellen
- 2. Welche Aussage zur familiären Hypercholesterinämie (FH) trifft nicht zu?**
 - A) Hinweise auf die Erkrankung können Fettablagerungen unter der Haut (Xanthome) sein.
 - B) Unbehandelte Betroffene können bereits als Kinder oder Jugendliche einen Herzinfarkt erleiden.
 - C) Heterozygote Träger des mutierten Gens sind stärker betroffen als Homozygote.
- 3. Welcher Lipidsenker wirkt über eine Hemmung des Enzyms ATP-Citrat-Lyase in der Leber?**
 - A) Rosuvastatin
 - B) Bempedoinsäure
 - C) Ezetimib
- 4. In welche Wirkstoffgruppe gehört Colesevelam?**
 - A) Gallensäurebinder
 - B) Fibrate
 - C) PCSK9-Inhibitoren
- 5. Welche Lipoproteinfraktion bietet einen Schutz vor kardiovaskulären Erkrankungen?**
 - A) VLDL
 - B) LDL
 - C) HDL
- 6. Worin besteht das Hauptziel bei der Behandlung von Fettstoffwechselstörungen?**
 - A) kardiovaskuläre Erkrankungen verhindern
 - B) Entwicklung von Übergewicht / Adipositas vorbeugen
 - C) Lipid-Hauteinlagerungen wie z. B. Xanthome beseitigen
- 7. Welches dieser Statine wird über CYP3A4 verstoffwechselt, sodass Wechselwirkungen mit Arzneistoffen, die ebenfalls durch dieses Enzym metabolisiert werden, zu beachten sind?**
 - A) Rosuvastatin
 - B) Pravastatin
 - C) Simvastatin
- 8. Welche Frage ist nicht zielführend, wenn eine Kundin mit Statin-Dauermedikation berichtet, dass sie plötzlich unter Muskelschmerzen leidet?**
 - A) Haben Sie in den letzten Tagen mehr Sport getrieben als sonst?
 - B) Haben Sie in den letzten Tagen Grapefruitsaft getrunken?
 - C) Haben Sie einmal vergessen, das Statin einzunehmen?
- 9. Eine Kundin löst ein Rezept über Lovastatin ein. Sie hat davon gehört, dass auch Rotschimmelreis gegen erhöhte Lipidspiegel wirken soll. Wie verhalten Sie sich?**
 - A) Ich empfehle, vor einer geplanten Anwendung unbedingt Rücksprache mit dem Arzt zu halten, da ein Red-Rice-Inhaltsstoff identisch mit dem verordneten Lovastatin ist.
 - B) Ich rate der Kundin zur Anwendung, da es eine wissenschaftlich basierte, sinnvolle Zusatzempfehlung zu Lovastatin ist.
 - C) Ich sage, dass ich davon auch gehört habe und biete der Kundin an, ein Nahrungsergänzungsmittel mit Rotschimmelreis zu bestellen.
- 10. Welcher Tipp ist nicht geeignet für einen Kunden, der zusätzlich zur Einnahme eines Lipidsenkers noch etwas für seine Herz-Kreislauf-Gesundheit tun will?**
 - A) möglichst mit dem Rauchen aufhören
 - B) mehr gesättigte Fettsäuren zu sich nehmen
 - C) anstelle des Aufzugs die Treppen benutzen



◀ Hier geht es zum Online-Fragebogen.